

Studentenunterkünfte



Diese Broschüre wurde entwickelt, um die Umsetzung Ihrer Studentenwohnprojekte **so effizient, sicher und reibungslos wie möglich** zu gestalten. Sie bietet Ihnen eine verlässliche Grundlage, um Projekte schneller zu realisieren, Abläufe zu vereinfachen und Planungssicherheit von Anfang an zu gewährleisten.

Basierend auf unserer **langjährigen Erfahrung** und zahlreichen **erfolgreich umgesetzten Studentenwohnheimprojekten** kennen wir die zentralen Herausforderungen dieses Segments genau: robuste Materialien, hoher Nutzungskomfort und ein zeitgemäßes Design müssen auch unter **engen Zeitplänen und Budgetvorgaben** perfekt zusammenspielen. Genau hier setzen unsere Lösungen an.

In dieser Broschüre finden Sie eine **sorgfältig kuratierte Auswahl bewährter, funktionaler und langlebiger Produkte** – von Betten und Kopfteilpaneelen über Schränke bis hin zu weiteren essenziellen Einrichtungselementen. Alle Produkte sind speziell für den **intensiven täglichen Gebrauch** in Studentenunterkünften konzipiert und erfüllen höchste Anforderungen an Stabilität, Funktionalität und Ästhetik.

Um eine schnelle und unkomplizierte Umsetzung zu gewährleisten, werden sämtliche Produkte **inklusive klarer Montageanleitungen** geliefert. Dank unserer **vorkonfigurierten Produktlösungen** profitieren Sie zudem von **wettbewerbsfähigen Preisen, kurzen Produktionszeiten** und einer deutlich vereinfachten Projektabwicklung.

Das Ergebnis: **effiziente Prozesse, verlässliche Qualität und moderne Wohnlösungen**, die den Anforderungen von Studierenden, Betreibern und Projektentwicklern gleichermaßen gerecht werden.

Arten von Studentenunterkünften

- Betten (1)
- Kopfteile und Wandschutz (2)
- Schreibtische (3)
- Nachttische (4)
- Stauraum (5)
- Garderobenhaken (6)
- Schuhbank (7)

Materialien

- Melamin
- Furnier
- HPL
- Metallteil
- Stoff
- Sonderoberflächen auf Anfrage erhältlich.

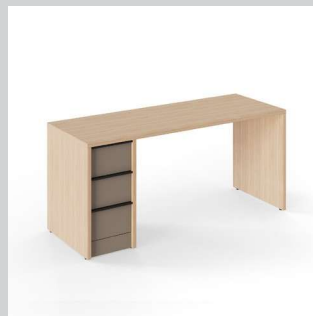
1



2



3



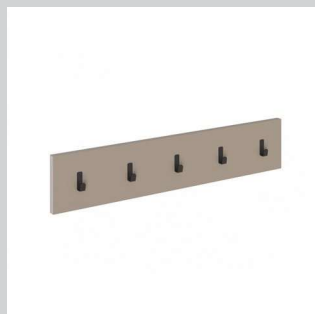
4



5



6



7



Betten

Bett mit 2 offenen Fächern und Bettkasten. (1)

Referenzcode: CM-035

- Universell: links (LH) oder rechts (RH);
- 2 offene Fächer auf beiden Seiten (oberer Bettrahmen);
- Hochklappbarer Bettkasten;
- Kunststofffüße;
- Maße:
1950×950, H=450 mm für Matratze 1910×910 mm
1950×1250, H=450 mm für Matratze 1910×1210 mm
2180×950, H=450 mm für Matratze 2140×910 mm
2180×1250, H=450 mm für Matratze 2140×1210 mm

Bett mit Schubladen. (3)

Referenzcode: CM-037

- Option für linke (LH) oder rechte (RH) Ausführung;
- 2 Schubladen mit Griffausschnitt;
- Kunststofffüße;
- Maße:
1950×950, H=360 mm für Matratze 1910×910 mm
1950×1250, H=360 mm für Matratze 1910×1210 mm
2180×950, H=360 mm für Matratze 2140×910 mm
2180×1250, H=360 mm für Matratze 2140×1210 mm

Standardbett. (2)

Referenzcode: CM-036

- Option für linke (LH) oder rechte (RH) Ausführung;
- Optional integriertes Kopfteil und Wandschutz;
- Hochklappbarer Bettkasten;
- Kunststofffüße;
- Maße:
1950×950, H=390 mm für Matratze 1910×910 mm
1950×1250, H=390 mm für Matratze 1910×1210 mm
2180×950, H=390 mm für Matratze 2140×910 mm
2180×1250, H=390 mm für Matratze 2140×1210 mm

Bett mit 3 offenen Fächern. (4)

Referenzcode: CM-038

- Option für linke (LH) oder rechte (RH) Ausführung;
- 3 offene Fächer;
- Kunststofffüße;
- Maße:
1950×950, H=500 mm für Matratze 1910×910 mm
1950×1250, H=500 mm für Matratze 1910×1210 mm
2180×950, H=500 mm für Matratze 2140×910 mm
2180×1250, H=500 mm für Matratze 2140×1210 mm

1



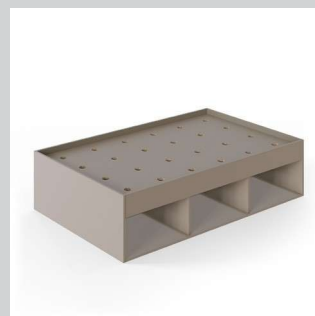
2



3



4



Kopfteile und Wandschutz

Kopfteil mit 2 offenen Ablageböden. (1) Referenzcode: CM-039

- 2 offene Ablageböden;
- Kunststofffüße;
- Maße:
2420×332, H=1100 mm

Standard-Kopfteil. (3) Referenzcode: CM-041

- Kunststofffüße;
- Maße:
954×200, H=850 mm
1254×200, H=850 mm

Kopfteil mit seitlichem offenen Ablageboden. (2) Referenzcode: CM-040

- Option für linke (LH) oder rechte (RH) Ausführung;
- Offener Ablageboden;
- Kunststofffüße;
- Maße:
2000×232, H=1200 mm
2200×232, H=1200 mm

Kopfteil mit oberem offenen Ablageboden. (4) Referenzcode: CM-042

- Offener Ablageboden;
- Kunststofffüße;
- Maße:
954×200, H=1100 mm
1254×200, H=1100 mm

1



2



3



4



Schreibtische

Schreibtisch mit Wangenfüßen. (1) Referenzcode: CM-043

- Wangenfüße;
- Rückwandblende, 100 mm hoch;
- Kunststofffüße mit Höhenausgleich;
- Maße:
1000×600, H=740 mm

Schreibtisch mit Wangenfüßen und Rollcontainer. (3) Referenzcode: CM-045

- Wangenfüße;
- Rückwandblende, 100 mm hoch;
- Rollcontainer mit 3 Schubladen und Griffen;
- Kunststofffüße mit Höhenausgleich;
- Maße:
1600×600, H=740 mm

Schreibtisch mit Wangenfüßen und Wandpaneel. (2) Referenzcode: CM-044

- Wangenfüße;
- Einfaches Wandpaneel;
- Kunststofffüße mit Höhenausgleich;
- Maße:
1350×582, H=900/1100 mm

Schreibtisch mit einem Wangenfuß und Rollcontainer. (4) Referenzcode: CM-046

- 1Wangenfuß;
- Rückwandblende, 100 mm hoch;
- Wandbefestigungsleiste, 125 mm hoch;
- Rollcontainer mit 3 Schubladen und Griffen;
- Kunststofffüße mit Höhenausgleich;
- Maße:
1600×600, H=740 mm

1



2



3



4



Nachttische

Nachttisch mit Schrank. (1)

Referenzcode: CM-047

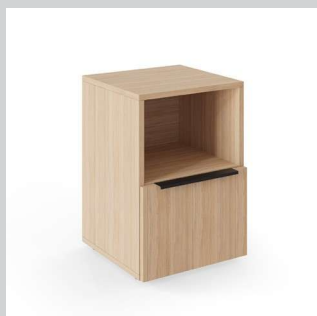
- Option für linke (LH) oder rechte (RH) Ausführung;
- Unterschrank mit Griff;
- Oberes Ablagefach;
- Kunststofffüße mit Höhenausgleich;
- Maße:
400×400, H=590 mm

Nachttisch mit oberer Schublade. (2)

Referenzcode: CM-048

- Obere Schublade mit Griff;
- Unteres offenes Ablagefach;
- Kunststofffüße mit Höhenausgleich;
- Maße:
440×560, H=640 mm

1



2



Stauraum

Schrank mit Schiebetüren. (1)

Referenzcode: CM-049

- Schiebetüren;
- Mittlere Trennwand;
- Kleiderstange (eine Seite), 5 Einlegeböden (andere Seite);
- Sockel;
- Maße:
800×600, H=1954 mm
1000×600, H=1954 mm
1200×600, H=1954 mm

Doppeltürenschrank. (3)

Referenzcode: CM-051

- Doppeltürenschrank;
- Oberer und unterer Einlegeboden;
- Kleiderstange;
- Sockel;
- Maße:
800×600, H=1954 mm
1000×600, H=1954 mm

Doppeltürenschrank mit 2 Schubladen. (2)

Referenzcode: CM-050

- Doppeltürenschrank;
- Kleiderstange;
- 2 Schubladen mit Griffen;
- Sockel;
- Maße:
800×600, H=1954 mm
1000×600, H=1954 mm

Kommode mit 3 Schubladen. (4)

Referenzcode: CM-052

- 3 Schubladen mit Griffen;
- Vorderer Sockel;
- Maße:
800×600, H=740 mm

1



2



3



4



Garderobenhaken

Garderobenleiste. (1)

Referenzcode: CM-053

- 5 Haken für Kleidung;
- Maße:
1000×25, H=200 mm

1



Schuhbank

Bank mit Schuhablage. (1)

Referenzcode: CM-054

- Metallgestell;
- 1 Ablageboden;
- Sitzkissen mit Stoffbezug;
- Maße:
950×180, H=450 mm

1



Kontakt Daten

Diehl + Nickel GmbH
Frankfurter Straße 38

65779 Kelkheim

Kai Nickel
Mobil 0172 - 98 00 808
eMail: k.nickel@dundn.de

Die Büropiraten sind ein eingetragenes Markenzeichen der
Diehl + Nickel GmbH